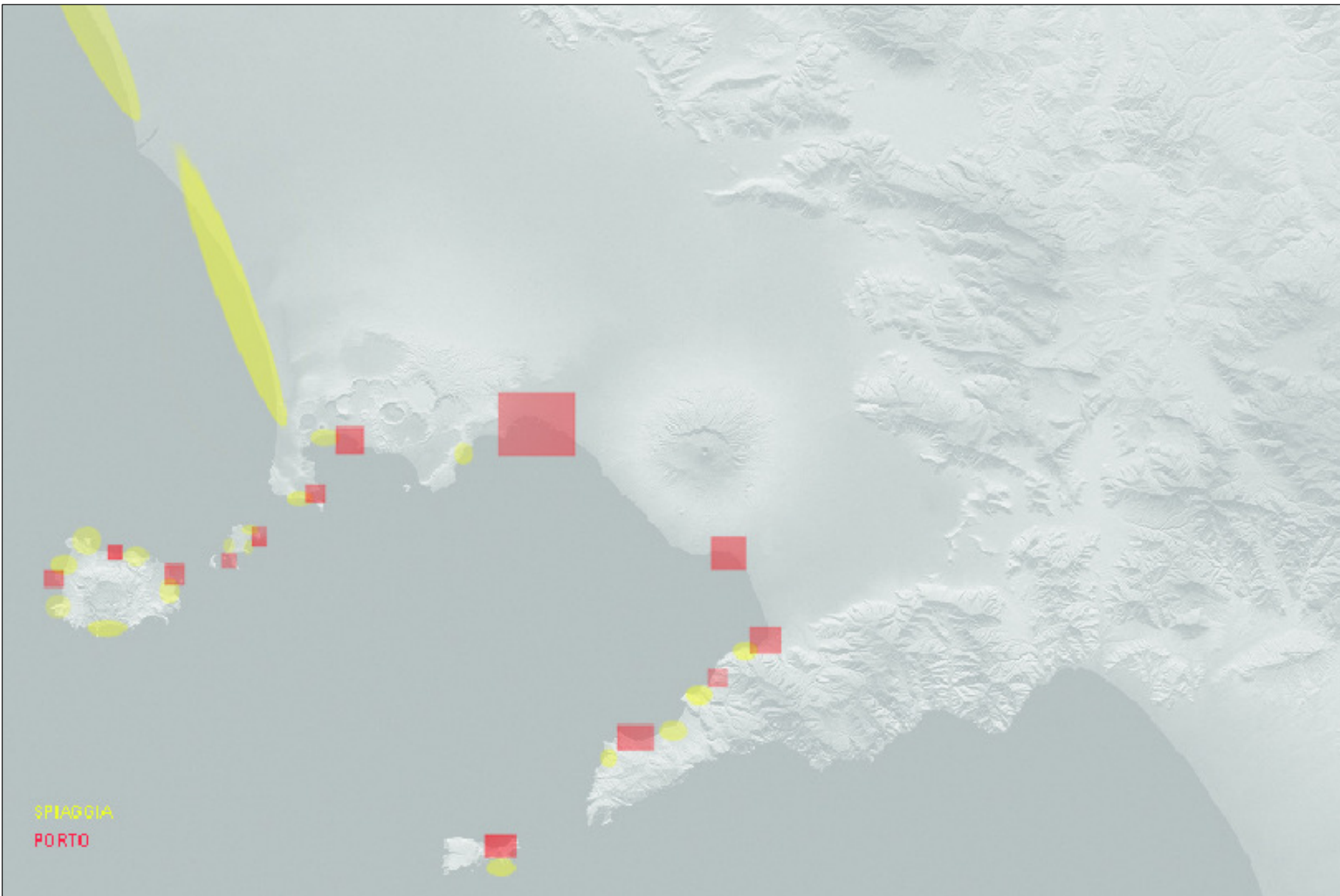
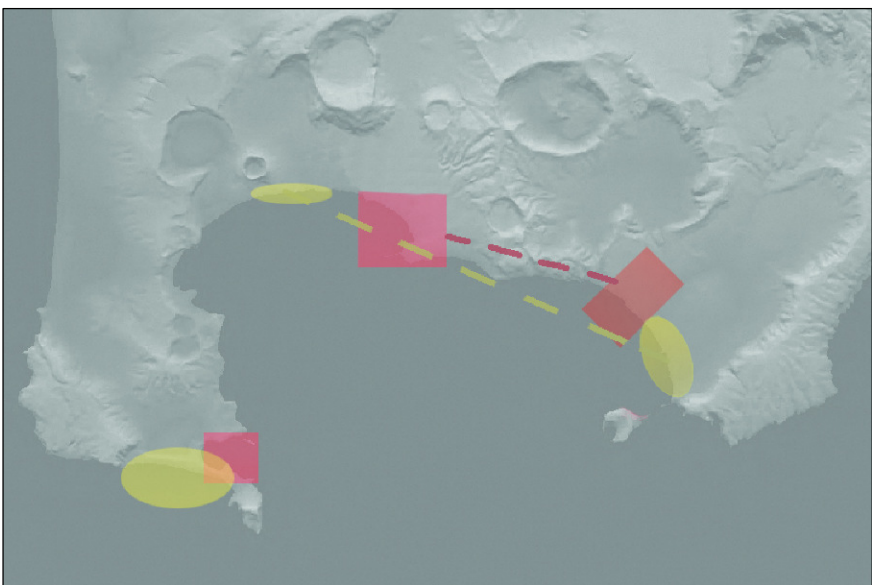


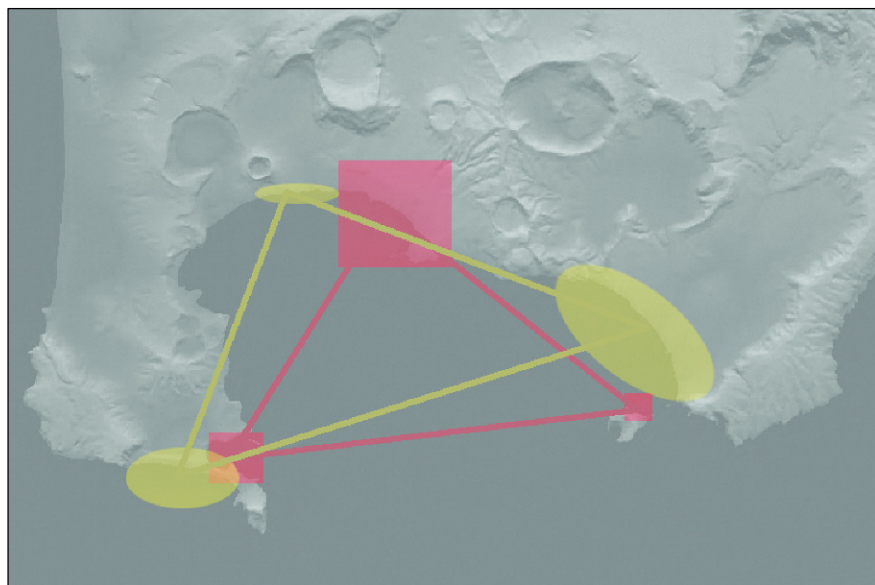
ANALISI WATERFRONT:



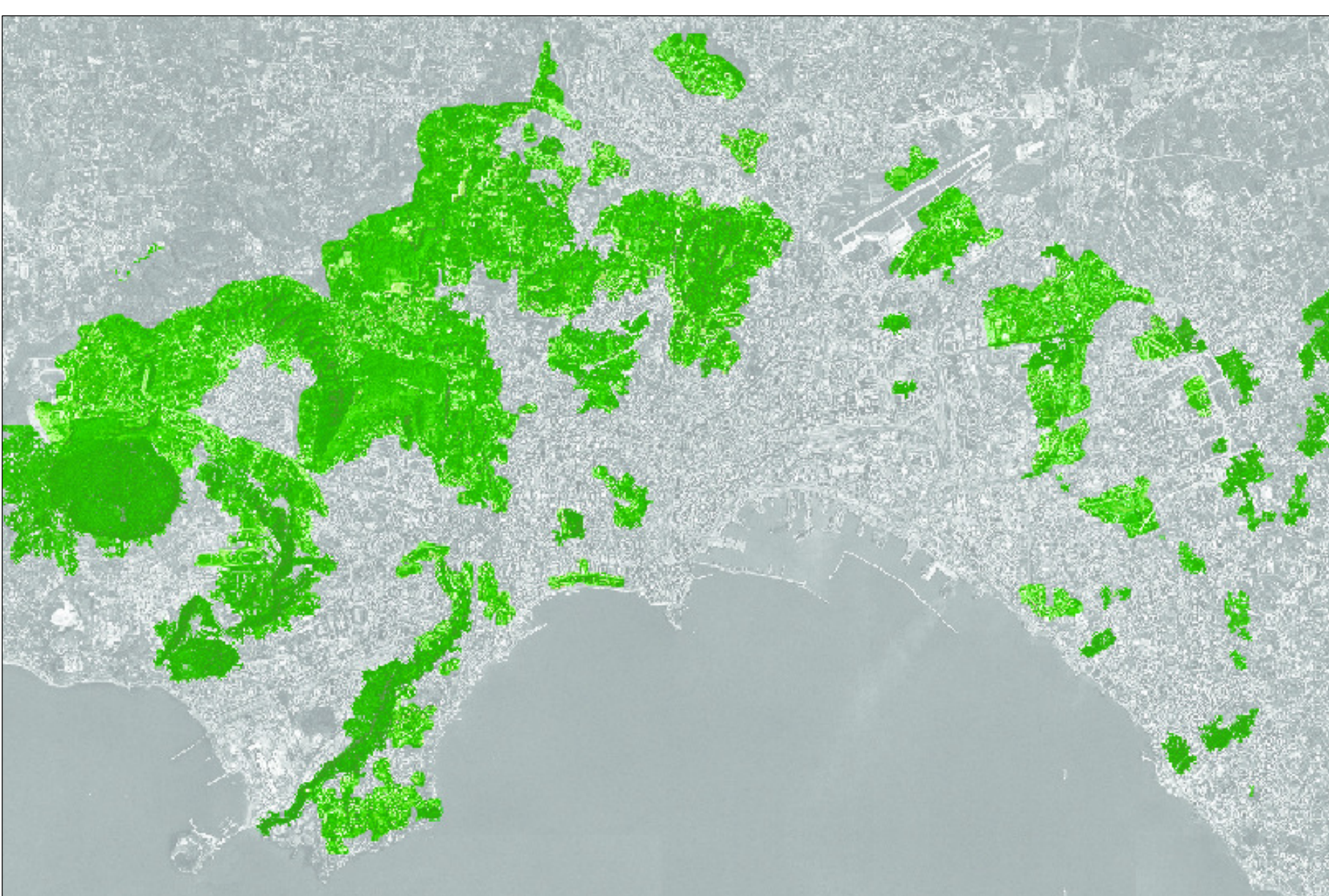
MASTER PLAN: CONFLITTO



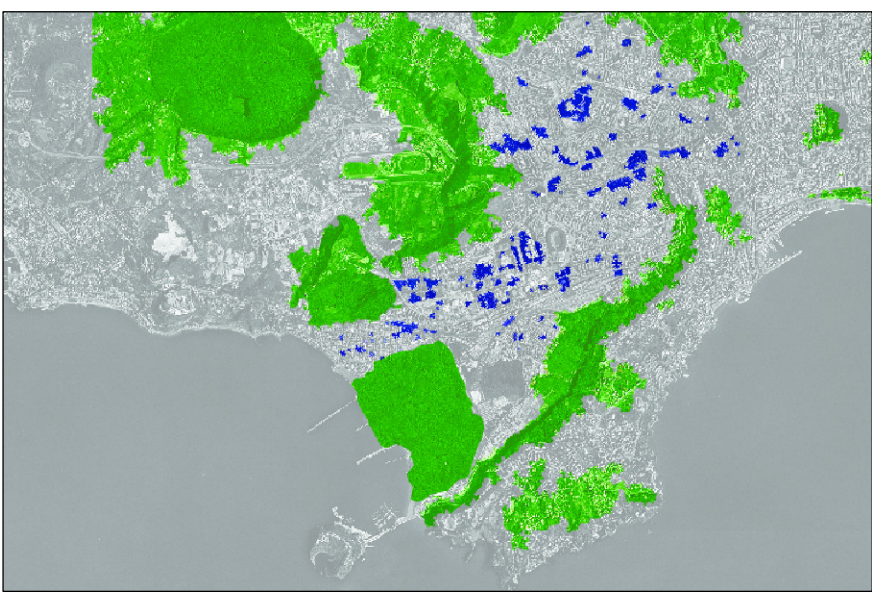
PROGETTO: GERARCHIA



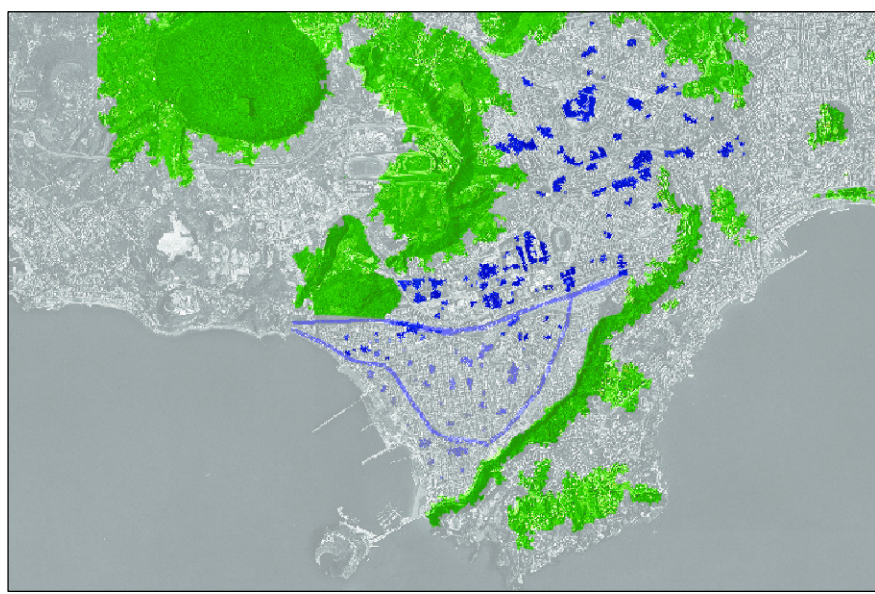
ANALISI SISTEMA PARCHI:



MASTER PLAN: PARCO METROPOLITANO - TAPPO



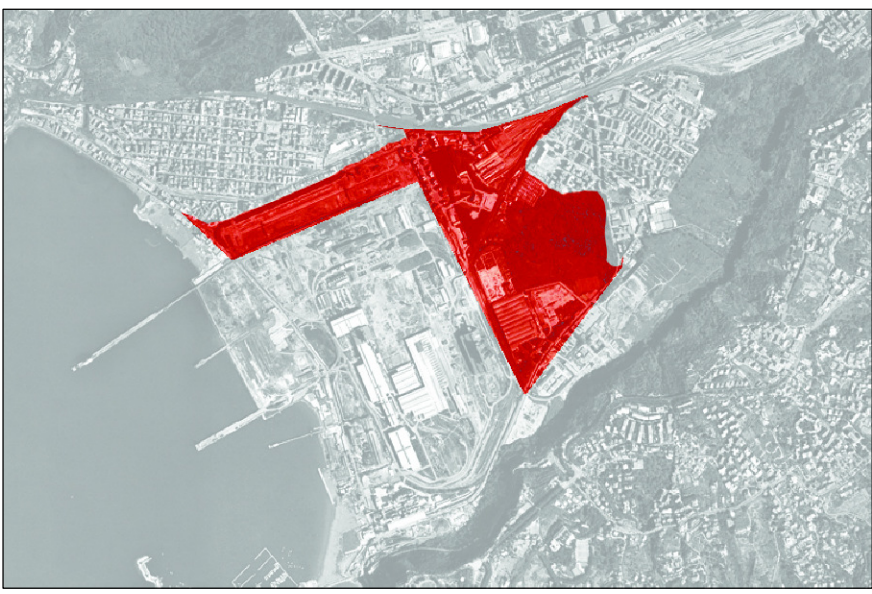
PROGETTO: PARCO CENTRALE - SVILUPPO



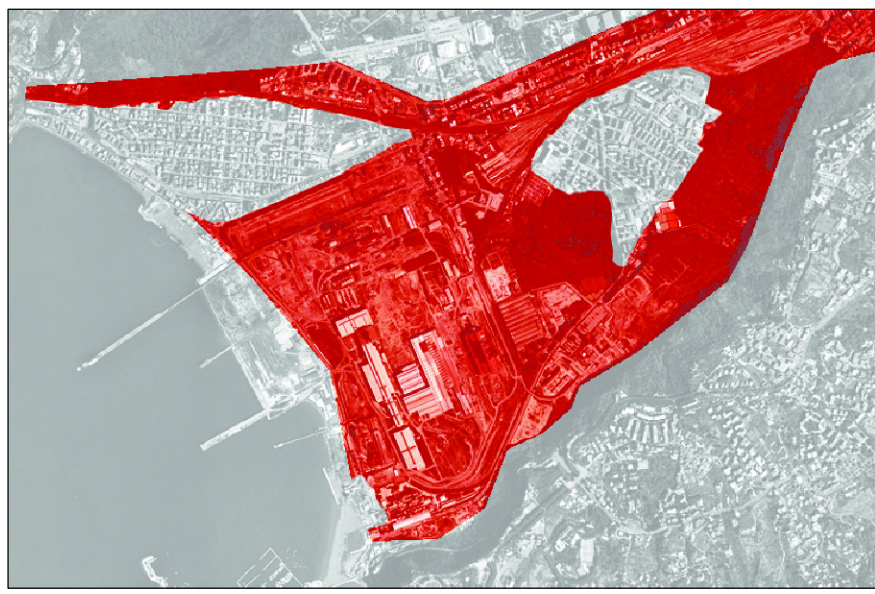
ANALISI SVILUPPO BAGNOLI:



MASTER PLAN: LIMITE ALL'ESPANSIONE



PROGETTO: SVILUPPO



RISULTATO ANALISI: Sviluppo urbano di tutt l'area

330 ha: troppo grande per sviluppare un masterplan ad un solo livello di progettazione (paragone, Fiera di Milano, progetto più grande d'Europa 120 ha).

Sarebbe innaturale rispetto al sistema di stratificazione urbana.

Si studia quindi un sistema su 3 livelli di progettazione:

1) Visione unitaria: definizione dei collegamenti infrastrutturali, gestione del piano temporale, suddivisione dei sottolivelli, destinazione funzionale. Poche regole semplici, e grande flessibilità

2) Puzzle: l'intera area viene suddivisa in parti più piccole (5-20 ha), dimensioni accettabili per definire delle regole più rigide (volumi, altezze, superfici, ...)

3) Definizione architettonica: in base alle regole fornite dai master plan del secondo livello si elaborano i progetti architettonici